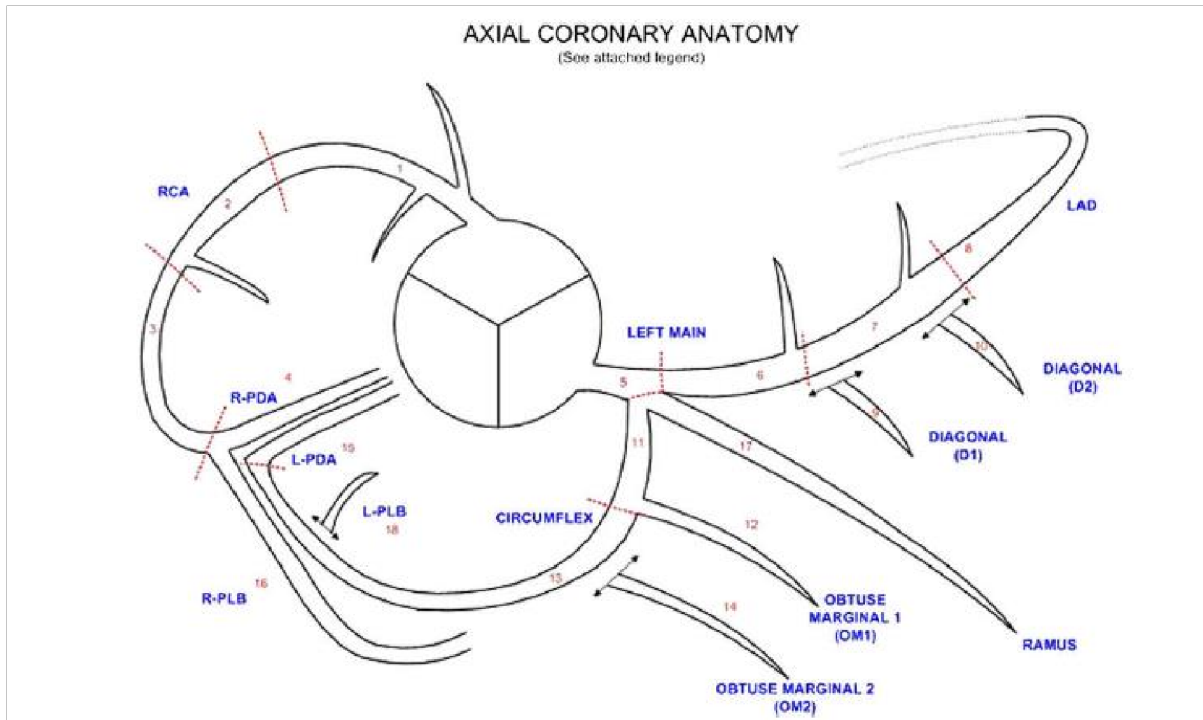


**Befundungsbogen Cardio-CT - Patientenname: \_\_\_\_\_**



Empfohlene Einteilung von Stenosen (Guidelines SCCT):

- Verkalkter Plaque = K
- nicht verkalkter Plaque = NK

Grad	Ausmaß	Beschreibung im Text
0	Normal	Kein Plaque, keine Stenose
1	25% Stenose	Minimaler Plaque, Einfluss auf Lumen vernachlässigbar
2	25% - 49% Stenose	Geringgradiger Plaque ohne Fluss-einschränkende Stenose
3	50% - 69% Stenose	Mäßiggradiger Plaque mit möglicher Flusseinschränkung
4	70% - 99% Stenose	Hochgradiger Plaque mit wahrscheinlicher Flusseinschränkung
5	Verschlossen	Gefäßverschluss

**Auffälligkeiten:**

**RCA:**

**Hauptstamm:**

**LAD:**

**CX:**

**Ventrikel und Klappen:**

**Lunge und Mediastinum:**